



САТЕЛИТЕН СИМПОЗИУМ

17 октомври 2020



Ползите от лечението с *Keytruda* за вашите пациенти

ДИКСУСИЯ

**модератор
доц. д-р Димитър Калев, дм**

**Тази презентация е организирана и финансирана от
MSD България.**

**Предоставените мнения, изводи и информация са
тези на лектора, не на MSD**

**MSD не препоръчва използването на лекарствените
продукти на компанията извън одобрените показания.**

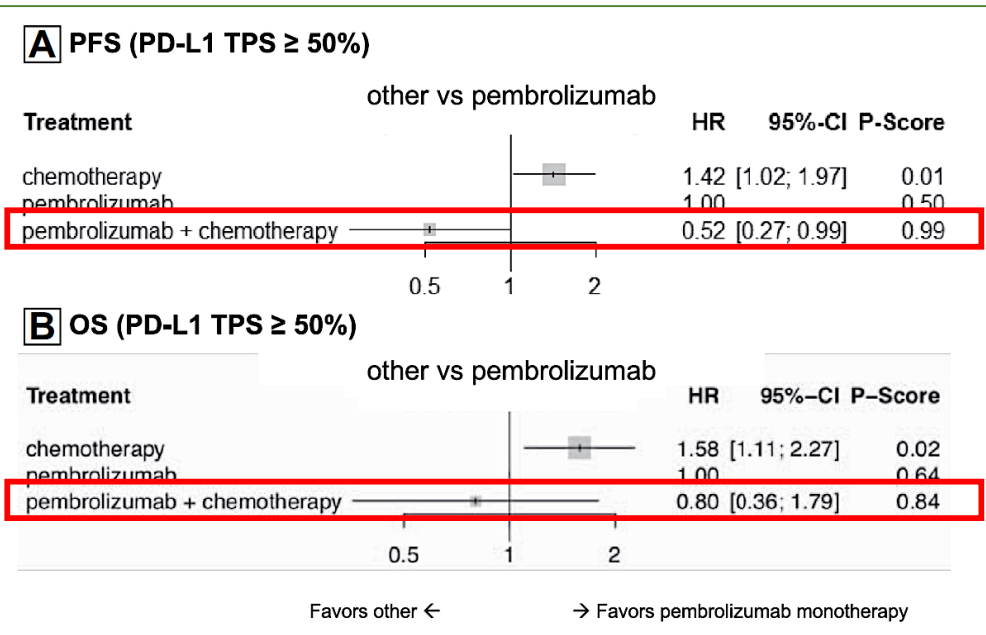
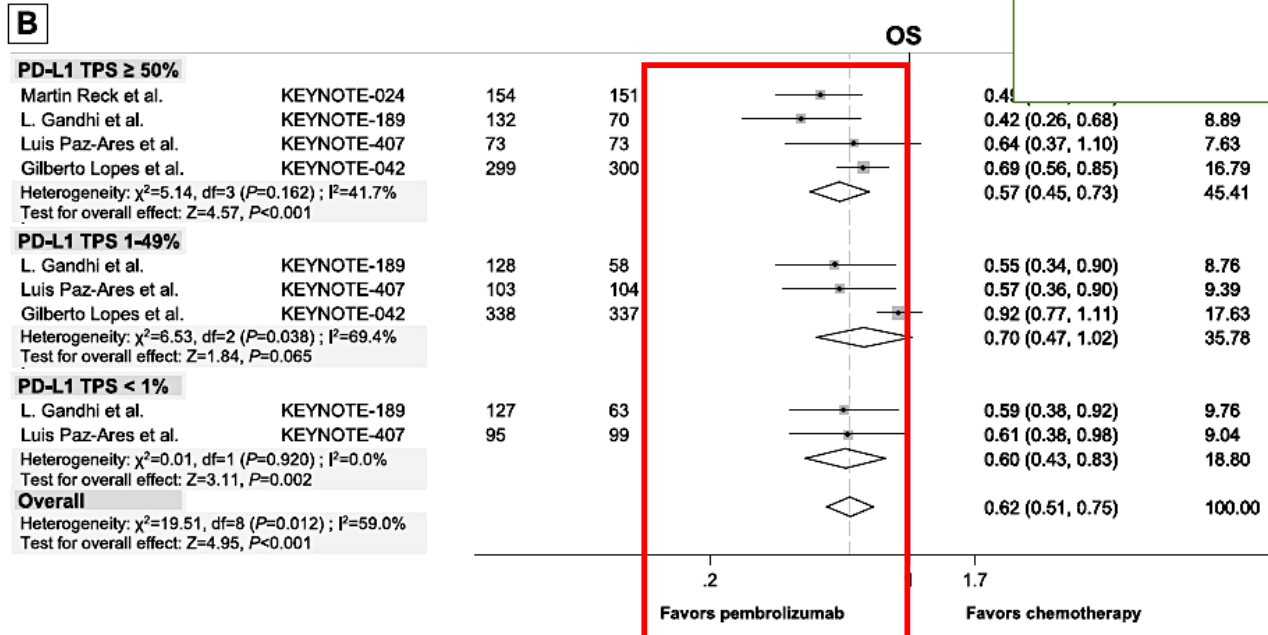
**За повече информация се отнесете до Кратката
характеристика на продукта (КХП)**

- Член на: ESMO, ASCO, БОНД
- Получени хонорари от: MSD
- Спонсориран от: на
- Получени грантове и дарения от: няма

Тема 1. NSCLC: Първа линия *rembro* срещу *rembro* + химио, срещу химио

Метаанализ: 4 фаза III проучвания с 2754 пациенти

При авансирал NSCLC с PD-L1 TPS $\geq 50\%$ *rembro* плюс химиотерапия има по-добър PFS и OS от монотерапия с *rembro*.



Очакват се резултати от INSIGNA-EA5163/S1708 (NCT03793179) [фаза III проучване]

Легенда: NSCLC – недребноклетъчен белодробен карцином
 PFS – преживяемост без прогресия
 OS – обща преживяемост

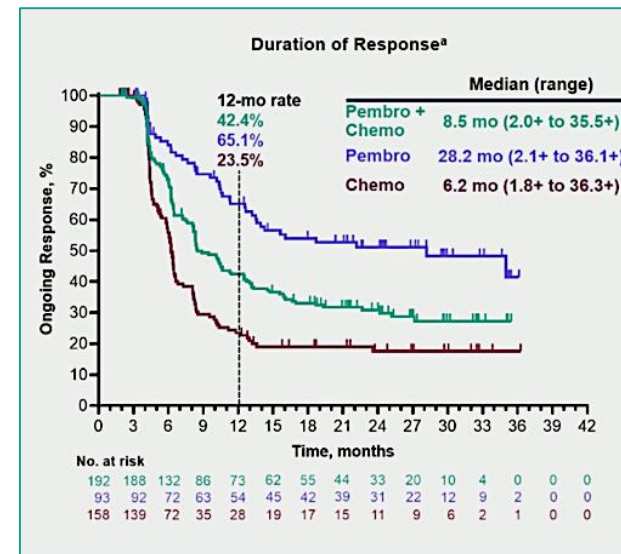
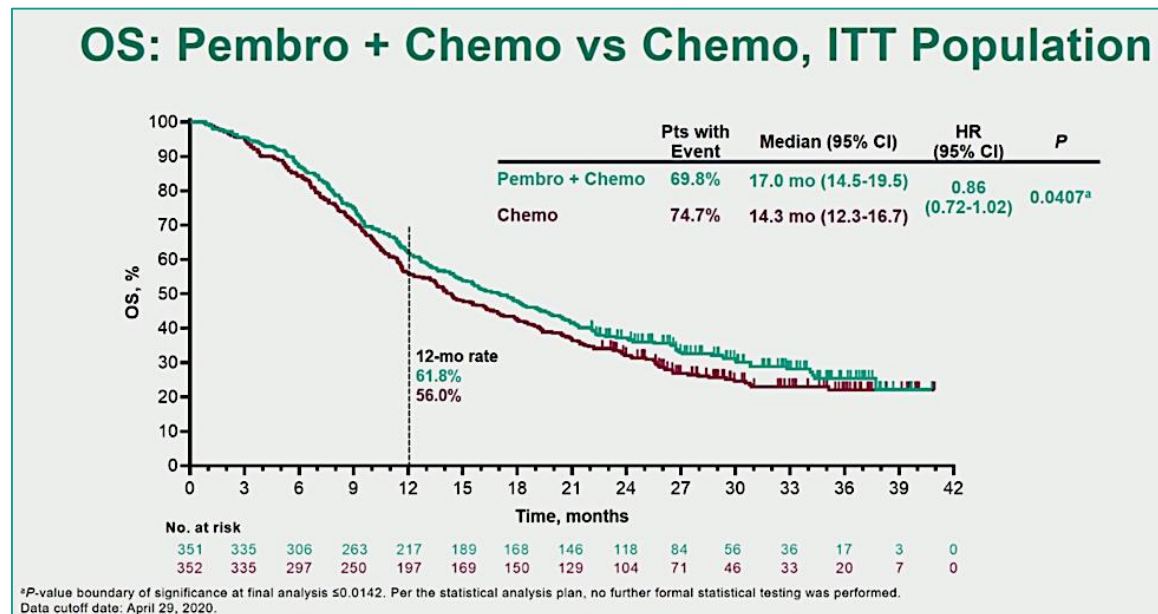
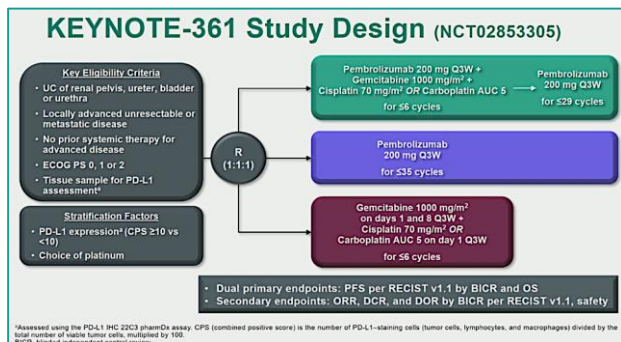
Kim R, et al. *Clinical Lung Cancer* 2019; 20 (5): 331-338

*Keynote 042 is not included as per European SmPC of Keytruda 07/20.
 **INSIGNA-EA5163/S1708 is not part of Keytruda SmPC

ДИСКУСИОННИ ТЕЗИ

- При тумори с PDL TPS $\geq 50\%$ все още липсват преки сравнения на първа линия между самостоятелен *rembro* срещу *rembro* + химиотерапия, но към днешна дата кои подгрупи пациенти биха били **обещаващи за комбиниран подход?**
- Освен с PD-L1-тестване, *rembro* е първото онкологично лекарство с тумор-агностик индикация (MSI/dMMR), но задават ли се други обещаващи **предиктивни биомаркери** (клинични или молекулярни) за избор на PD-1-инхибитори (ТМВ-Н или др.)?

Тема 2. УС: Първа линия *rembro* + химио срещу *rembro*, срещу химио



ESMO 2020: KEYNOTE-361

При авансирал УС добавянето на *rembro* към химиотерапия не осигурява достоверна полза за PFS или OS, но пациенти, реагирали на имунотерапия от първа линия, имат по-траен отговор.

Легенда: УС – уротелен карцином
 PFS – преживяемост без прогресия
 OS – обща преживяемост

ДИСКУСИОННИ ТЕЗИ

- Добавянето на *rembro* към платина-базирана химиотерапия може да предостави по-дълъг отговор от имунотерапията, но как би могло клинично да се определи **подгрупата от пациенти**, кандидати за този комбиниран подход?
- Освен с PD-L1-тестване, *rembro* е първото онкологично лекарство с тумор-агностик индикация (MSI/dMMR), но задават ли се други обещаващи **предиктивни биомаркери** (клинични или молекулярни) за избор на PD-1-инхибитори (ТМВ-Н или др.)?



САТЕЛИТЕН СИМПОЗИУМ

17 октомври 2020



Ползите от лечението с *Keytruda* за вашите пациенти

ДИКСУСИЯ

**модератор
доц. д-р Димитър Калев, дм**